
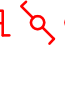








LEGENDA MÍSTNOSTÍ

OZN	ÚČEL	PLOCHA (m²)
301	WC CHLAPCI	9,24
302	UKLIDOVÁ MÍSTNOST	1,30
303	WC DÍVKY	8,16
CELKEM		18,70

LEGENDA ZNAČEK:

-  stropní (nástené) svítidlo, CYKY 3x1,5
-  vypínač, CYKY 3x1,5
-  stírlavý přepínač, CYKY 3x1,5
-  ventilátor s doběhem, CYKY 3x1,5
-  zásuvka 230V, CYKY 3x2,5
-  vývod pro bojler, CYKY 3x2,5
-  elektrický osušec rukou, CYKY 3x2,5
-  rozvaděč

UPOZORNĚNÍ:

Tato projektová dokumentace neřeší příklady elektrických rozvodů k nové navrženým rozvaděčům v jednotlivých rekonstruovaných částech. Rozsah této dokumentace nemůže řešit zmapování stávajících rozvodů a zajistit možnosti připojení nové rekonstruovaných částí do stávající kabeláže. Před vlastní přípravou realizace stavby musí dodavatelská firma prověřit možnosti napojení do stávajících rozvaděčů.

POZNÁMKY:

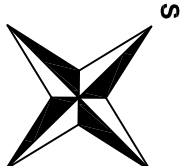
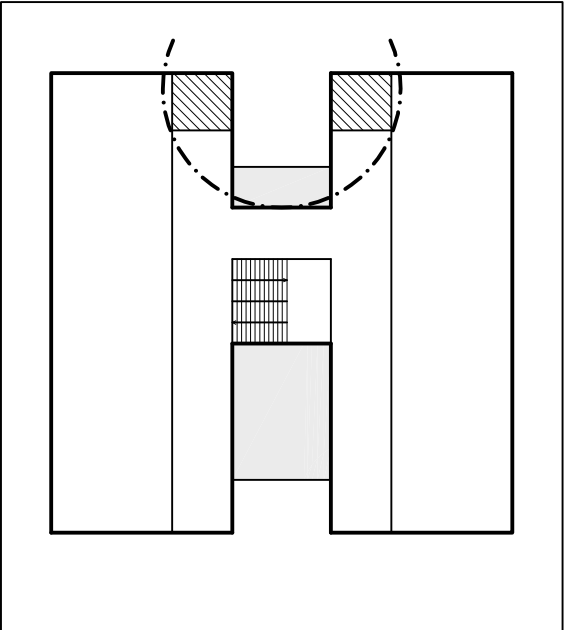
- Při realizaci elektroinstalace v umývárkách nutno dodržet prostorové podmínky normy ČSN 33 2000-7-701.
- V bezbariérových prostorech instalovat vypínače a zásuvky do maximální výšky 1,1m nad úrovní podlahy.

ROZVODNÁ SOUSTAVA NN: TN-C-S - 3xL + PE + N, 50Hz, 400V/230V

OCHRANA PŘED NEBEZPEČNÝM DOTYKEM:

SAMOČINNÝM ODPOJENÍM OD ZDROJE JISTIČEM A PROUDOVÝM CHRÁNIČEM S REZIDUÁLNÍM PROUDEM 30mA

SCHEMA 1:500



HLAVNÍ PROJEKTANT	MÍSTO STAVBY	Ing. Martin Antošů		
Ing. VLADAN HENIEK, MBA.	UL. STARÁ 13/15, BRNO-STŘED	Projektovaní elektrických zařízení		
VÝPRAVOVÁ	STAVĚBNÍK/INVESTOR	Řešení 31. 380 01 Dálkové anteny martin@iscall.cz		
Ing. MARTIN ANTOŠ	STATUTÁRNÍ MÍSTO BRNO			
KONTROLA	ZÁSTUPCE INVESTORA			
Ing. MILOSLAV ANTOŠ	RADOMÍR MARVÁN	DATUM	STUPEŇ	FORMÁT
NAZEV DÍLA		11.2014	DSP	4 x A4
ZŠ STARÁ 13/15				
REKONSTRUKCE SOCIÁLNÍCH ZÁZEMÍ				
NAZEV VÝKRESU	PARÉ	DÍLČNÍ ZPRACOVÁNÍ		
SILNOPROUDÉ ROZVODY		MĚŘÍTKO	ČÍSLO VÝKRESU	
PUDORYS 3NP		1:50	D7.03	